



AGRUPAMENTO DE ESCOLAS DE S. TEOTÓNIO



O **Projeto Turma Mais** é uma das medidas de promoção do sucesso escolar, do Plano de Ação Estratégica, criado ao abrigo do Despacho normativo n.º 4-A/2016 de 16 de junho

<http://www.dge.mec.pt/turma-mais>

Esta escola implementa o  
Projeto Turma Mais desde  
2009/2010

«A Turma Mais caracteriza-se por utilizar pedagogias diferenciadas e formas diversificadas de organização do grupo turma, permitindo um trabalho colaborativo através de parcerias pedagógicas.»

Esta tipologia consiste em criar uma turma sem alunos fixos que agrega temporariamente alunos provenientes das várias turmas do mesmo ano de escolaridade, com dificuldades idênticas numas determinadas disciplinas.

Os estudos revelam:

Em escolas sem Turma Mais, os alunos levam em média **3,60** anos para concluir o 3º ciclo (deveriam levar 3 anos – um ano no 7º, um ano no 8º e um ano no 9º).

Em escolas com Turma Mais, os alunos levam **3,47** anos para concluir o 3º ciclo. Portanto, levam menos tempo, em média, a fazer o 3º ciclo.

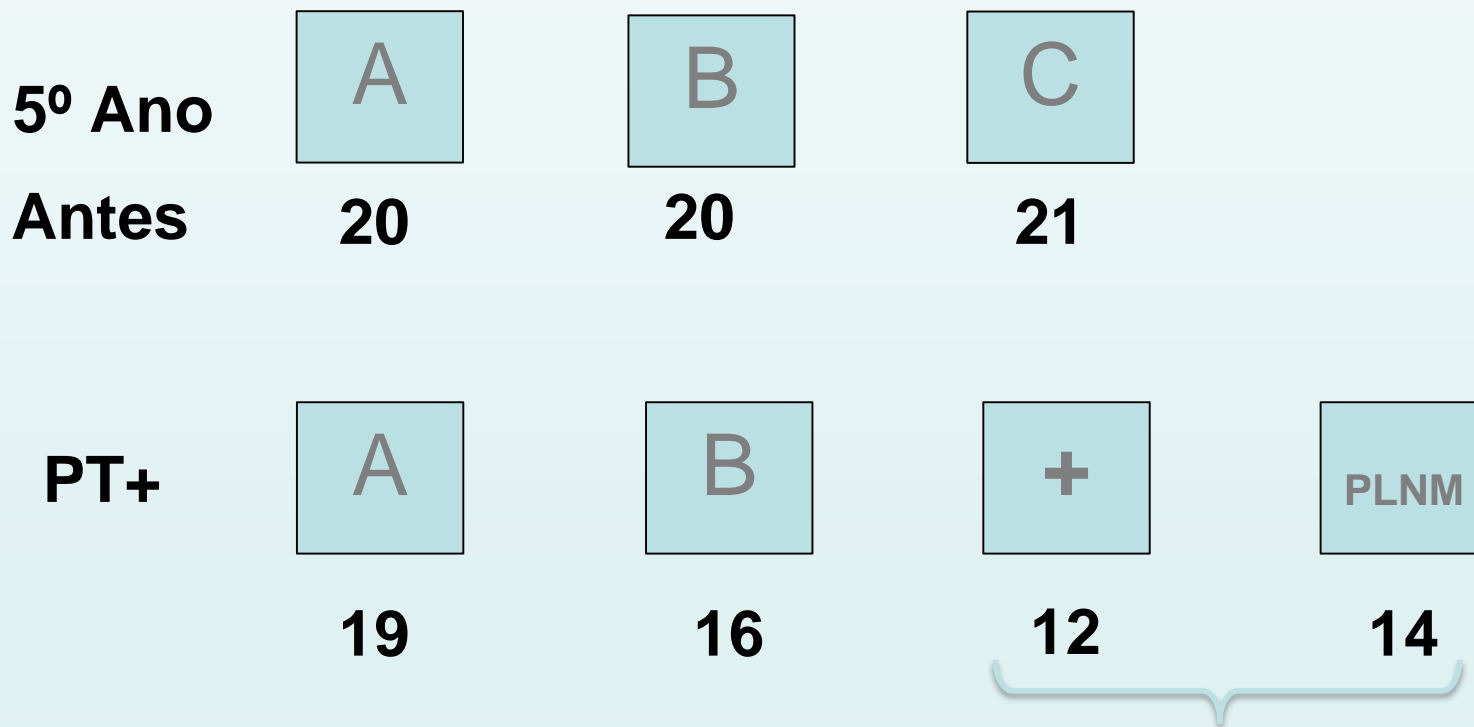
Os estudos revelam:

Em escolas com Projeto Mais Sucesso Escolar a quantidade de níveis globais 4 e 5 é maior do que nas restantes.

# Modelo organizativo 17/18

## S. Teotónio

- 2º Ciclo



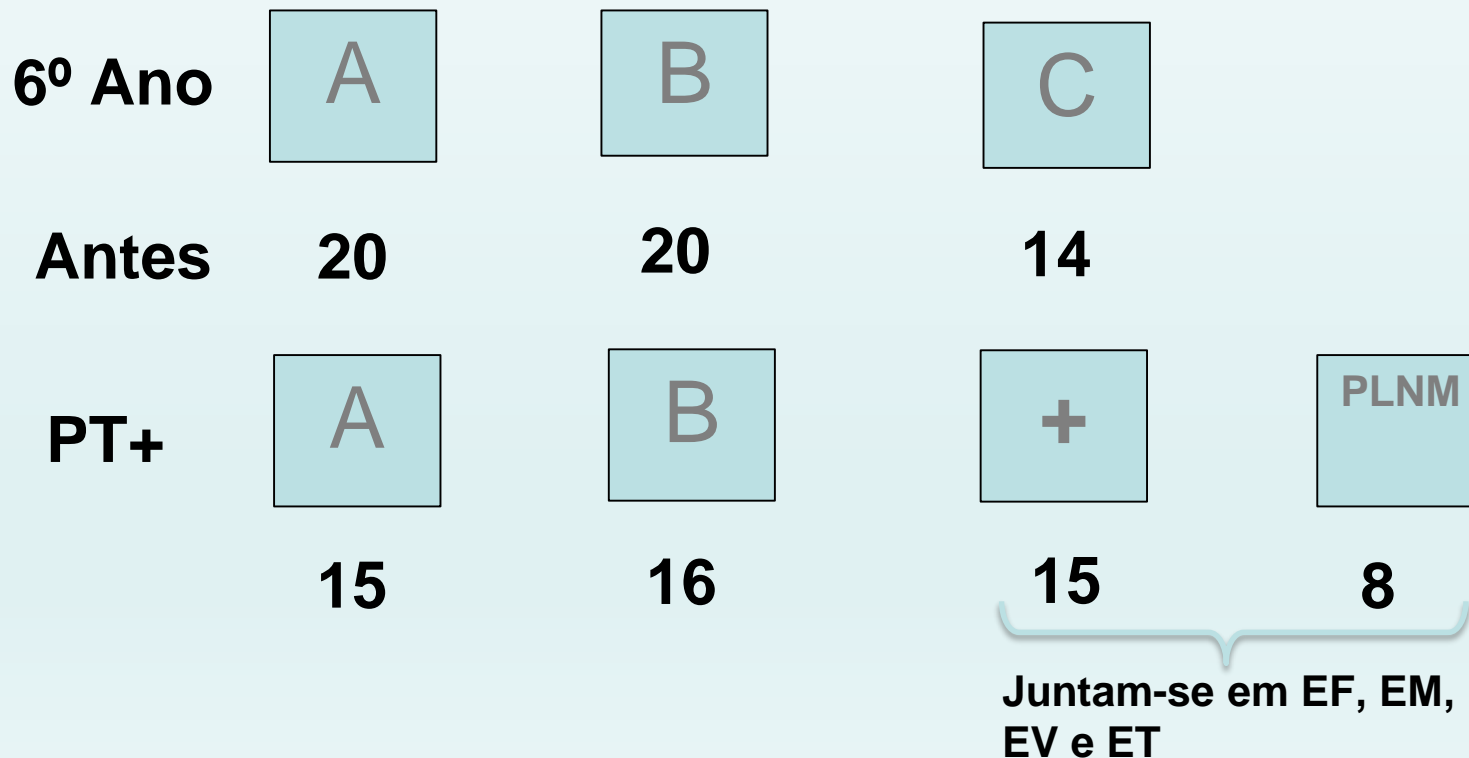
Juntam-se em EF, EM,  
EV, ET e Ing.



# Modelo organizativo 17/18

## S. Teotónio

- 2º Ciclo



# Modelo organizativo 17/18

## S. Teotónio

- 3º Ciclo

7º Ano	A	B	C	
Antes	23	18	15	
PT+	A	B	+	PLNM
	20	19	16	1

Juntam-se em EF,  
OA e Ing.

# Modelo organizativo 17/18

## S. Teotónio

3º Ciclo

8º Ano	A	B	
Antes	27	25	
PT+	A	B	+
	15	20	17

Saem 2 alunos do 8B para PLNM

# Modelo organizativo 17/18

## S. Teotónio

3º Ciclo

9º Ano	A	B	
Antes	20	24	
PT+	A	B	+
	9	21	14

Saem 9 alunos do 9B para PLNM

# **Formação dos grupos TurmaMais (turnos)**

**Em princípio, todos os alunos passarão pela Turma Mais ao longo do ano letivo.**

**O calendário da rotação dos grupos de alunos pela Turma Mais será feita da seguinte forma (de acordo com as necessárias adaptações às especificidades do grupo):**

# Formação dos grupos Turma Mais (turnos)

- a) primeiro período (de 13 set a 15 dez) - um certo grupo de alunos.
  
- b) primeira metade do segundo período (de 3 jan a 16 de fev) – um outro grupo de alunos - um outro grupo de alunos.
  
- c) segunda metade do segundo período (de 19 fev a 23 mar) - um outro grupo de alunos.
  
- d) terceiro período (a partir de 9 de abril) - um outro grupo de alunos.

# Formação dos grupos

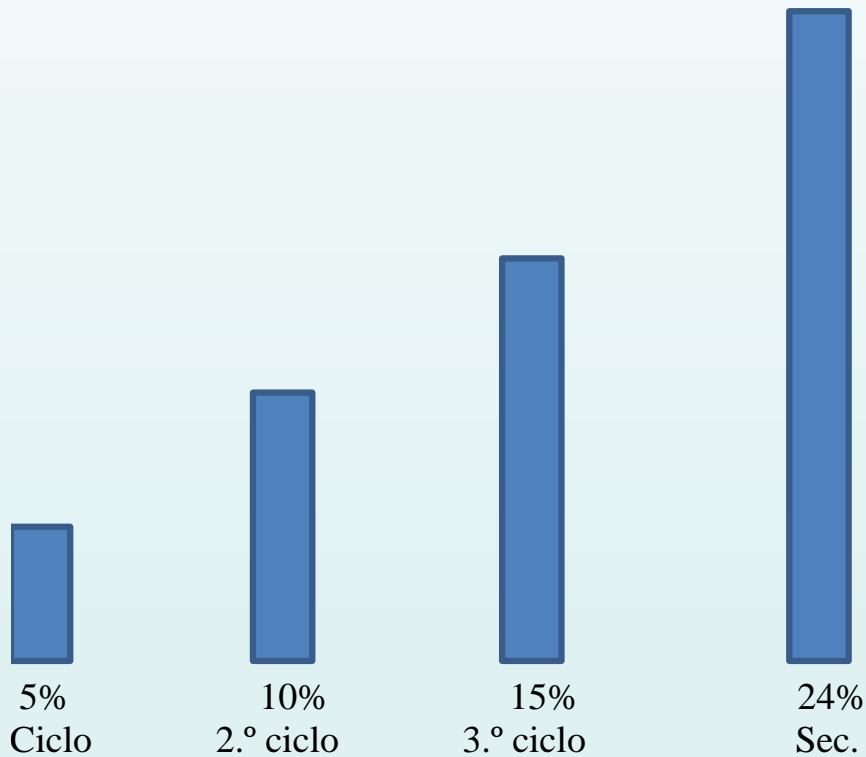
A formação de qualquer um destes grupos deverá ter sempre em conta fatores de comportamento relacional dos alunos pelo que é desejável que alguns deles sejam agrupados não pelo perfil de desempenho avaliativo, mas pelas suas características comportamentais.

# Formação dos grupos

**Os diferentes grupos de trabalho reunidos em cada turma serão sempre avaliados formalmente através de instrumentos ou propostas de trabalho que respeitam o mesmo grau de dificuldade entre as diferentes turmas intervencionadas (o mesmo grau de dificuldade para as três turmas, independentemente do perfil dos alunos, salvaguardando os alunos que têm as devidas adaptações na avaliação).**



# Insucesso nos últimos 10 anos até 2013/14



Porque será esta sequência?

Temos o efeito cumulativo da falta de qualidade da aprendizagem. Por isso é que o insucesso aumenta de ciclo para ciclo.

Então onde devemos “atacar” desde logo o problema?

**1.º ciclo**

Devem existir apoios eficazes nos anos iniciais da escolarização (1.º ciclo). O importante é a **prevenção** do insucesso e não o combate a este.

Portanto o Projeto Turma Mais deveria ser implementado desde o 1.º ano de escolaridade.

No Agrupamento de Escolas de S. Teotónio, quando se diagnosticam cedo alguns problemas de aprendizagem em certos alunos, estes são imediatamente apoiados através do projeto Fénix (similar ao projeto Turma Mais).